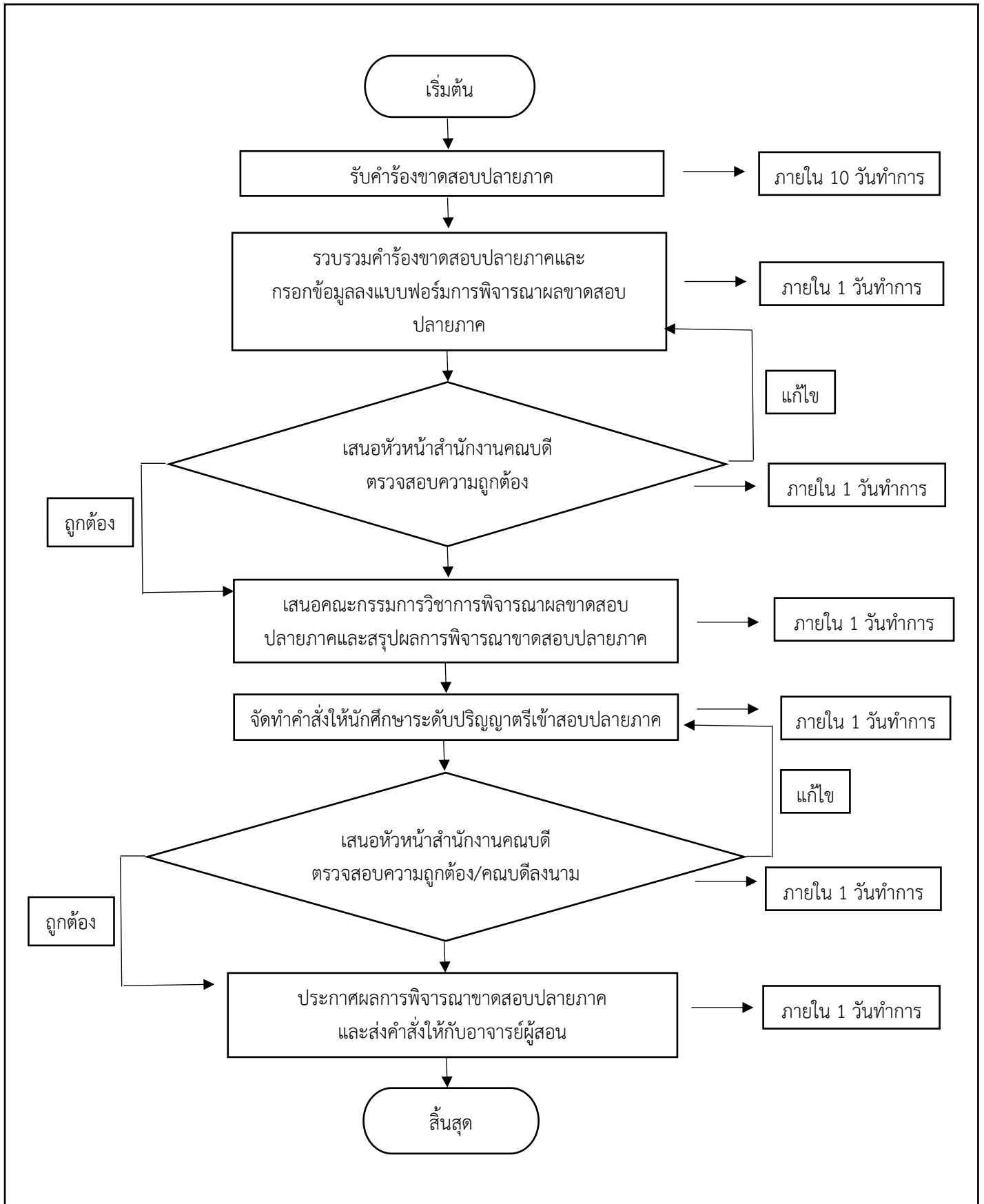


งานวิชาการ หน่วยงาน คณะวิทยาการจัดการ
 ขั้นตอนการปฏิบัติงานการจัดทำคำสั่งให้นักศึกษาระดับปริญญาตรีเต็มเวลา จันทร์ - ศุกร์ เข้าสอบปลายภาค
 (กรณีขาดสอบปลายภาค) คณะวิทยาการจัดการ



**มาตรฐานและขั้นตอนปฏิบัติงานการจัดทำคำสั่งให้นักศึกษาระดับปริญญาตรี
เต็มเวลา จันท์ - ศุภร์ เข้าสอบปลายภาค (กรณีขาดสอบปลายภาค) คณะวิทยาการจัดการ**

รายละเอียดขั้นตอน	วิธีการตรวจสอบ	ผู้รับผิดชอบ (ชื่อบุคลากร)	ผู้ตรวจสอบ เอกสารอ้างอิง
1. รับคำร้องขาดสอบปลายภาค	รับคำร้องขาดสอบปลายภาคของนักศึกษาที่ยื่นคำร้องขาดสอบปลายภาคและตรวจสอบเอกสารที่นักศึกษายื่นคำร้องขาดสอบปลายภาคเบื้องต้นก่อนใช้เวลาในการดำเนินการภายใน 10 วันทำการ	นางสาวนิสรรา โภควัต นักวิชาการศึกษา	หัวหน้าสำนักงานคณบดี
2. รวบรวมคำร้องขาดสอบปลายภาคและกรอกข้อมูลลงแบบฟอร์มการพิจารณาผลขาดสอบปลายภาค	1. รวบรวมคำร้องขาดสอบปลายภาคและตรวจสอบรายละเอียดข้อมูลนักศึกษาที่ได้กรอกข้อมูลลงในคำร้องและได้แนบหลักฐานที่นำมาประกอบ การพิจารณาว่าถูกต้องหรือไม่ 2. นำข้อมูลรายละเอียดมากรอกลงในแบบฟอร์มการพิจารณาผลการขาดสอบปลายภาค สำหรับให้คณะกรรมการพิจารณาการขาดสอบปลายภาค	นางสาวนิสรรา โภควัต นักวิชาการศึกษา	หัวหน้าสำนักงานคณบดี
3. เสนอหัวหน้าสำนักงานคณบดีตรวจสอบความถูกต้อง	นำเอกสารการพิจารณาผลขาดสอบปลายภาค เสนอหัวหน้าสำนักงานคณบดีตรวจสอบความถูกต้องใช้เวลาในการดำเนินการภายใน 1 วันทำการ	นางสาวนิสรรา โภควัต นักวิชาการศึกษา	หัวหน้าสำนักงานคณบดี
4. เสนอคณะกรรมการวิชาการคณะพิจารณาผลขาดสอบปลายภาคและสรุปผลการพิจารณาขาดสอบปลายภาค	นำเอกสารการพิจารณาผลขาดสอบปลายภาค เสนอคณะกรรมการวิชาการคณะในวาระการประชุมคณะกรรมการวิชาการคณะวิทยาการจัดการและสรุปผลการพิจารณาขาดสอบปลายภาค	นางสาวนิสรรา โภควัต นักวิชาการศึกษา	คณะกรรมการวิชาการ คณะวิทยาการจัดการ

รายละเอียดขั้นตอน	วิธีการตรวจสอบ	ผู้รับผิดชอบ (ชื่อบุคลากร)	ผู้ตรวจสอบ เอกสารอ้างอิง
	ใช้เวลาในการดำเนินการ ภายใน 1 วันทำงาน		
5. จัดทำคำสั่งให้นักศึกษาระดับ ปริญญาตรีเต็มเวลา จันท์ - ศุภร์ เข้าสอบปลายภาค	ดำเนินการจัดทำคำสั่ง ให้นักศึกษาระดับ ปริญญาตรีเต็มเวลา จันท์ - ศุภร์ เข้าสอบปลายภาค ใช้เวลาในการดำเนินการ ภายใน 1 วันทำการ	นางสาวนิสรรา โภควัต นักวิชาการศึกษา	หัวหน้าสำนักงานคณบดี
6. เสนอหัวหน้าสำนักงานคณบดี/ คณบดีลงนาม	นำคำสั่งให้นักศึกษาระดับ ปริญญาตรีเต็มเวลา จันท์ - ศุภร์ เข้าสอบปลายภาค เสนอหัวหน้าสำนักงาน คณบดีตรวจสอบความ ถูกต้องและเมื่อตรวจสอบ ความถูกต้องเรียบร้อยแล้ว หากไม่มีแก้ไข นำเสนอ คณบดีลงนาม ใช้เวลาในการดำเนินการ ภายใน 1 วันทำการ	นางสาวนิสรรา โภควัต นักวิชาการศึกษา	หัวหน้าสำนักงานคณบดี คณบดี
7. ประกาศผลการพิจารณาขาดสอบ ปลายภาคและส่งคำสั่งให้กับอาจารย์ ผู้สอน	ดำเนินการประกาศผลการ พิจารณาขาดสอบปลายภาค และส่งคำสั่งให้กับอาจารย์ ผู้สอน ใช้เวลาในการดำเนินการ ภายใน 1 วันทำการ	นางสาวนิสรรา โภควัต นักวิชาการศึกษา	หัวหน้าสำนักงานคณบดี คณบดี